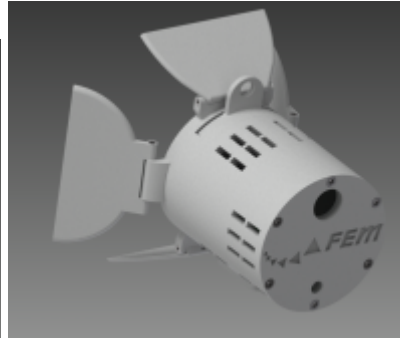
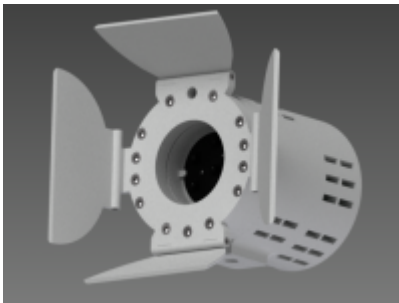


Kamerakopflicht

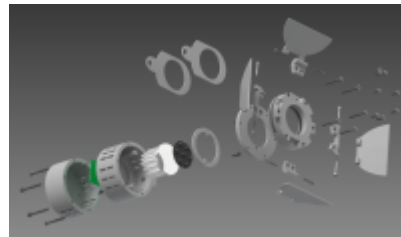
Diese Seite beschreibt ein von Stefan konzipiertes LED Kamerakopflicht. Die Elektronik wurde von Ello



entworfen.

mechanischer Aufbau

Das Kamerakopflicht wurde für den Druck in unserem 3D Drucker entworfen. Die [CAD Konstruktionsdaten](#) können direkt mit einem entsprechenden CAD Programm in eine für den Drucker verständliche STEP Datei gebracht und gedruckt werden. Es werden weitere Zukaufteile benötigt.



Die Explosionszeichnung verdeutlicht den Zusammenbau:

Stückliste Mechanik

elektrischer Aufbau

Stückliste Elektronik

From:
<https://wiki.fem.tu-ilmenau.de/> - **FeM-Wiki**

Permanent link:
<https://wiki.fem.tu-ilmenau.de/public/projekte/tooltime/headlight?rev=1387480344>

Last update: **2013/12/19 20:12**

