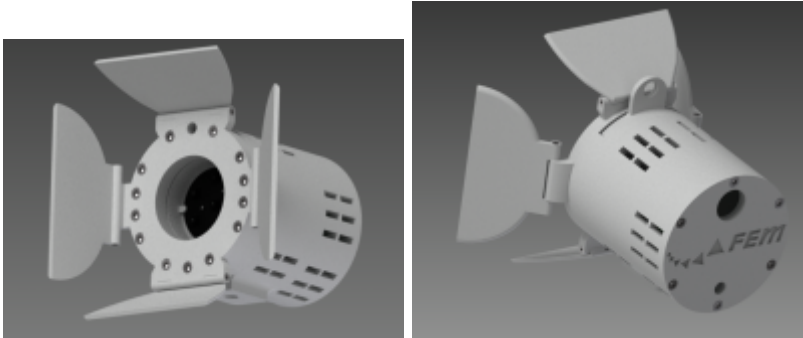


Kamerakopflicht

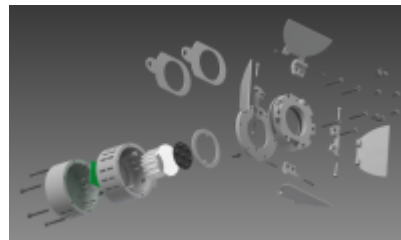
Diese Seite beschreibt ein von Stefan konzipiertes LED Kamerakopflicht. Die Elektronik wurde von Ello entworfen. Das Kopflicht verwendet LED als Lichtquelle. Weiterhin wurden Einschübe für Filter

vorgesehen.



mechanischer Aufbau

Das Kamerakopflicht wurde für den Druck in unserem 3D Drucker entworfen. Die [CAD Konstruktionsdaten](#) können direkt mit einem entsprechenden CAD Programm in eine für den Drucker verständliche STEP Datei gebracht und gedruckt werden. Es werden weitere Zukaufteile benötigt.



Die Explosionszeichnung verdeutlicht den Zusammenbau:

Stückliste Mechanik

elektrischer Aufbau

Stückliste Elektronik

From:
<https://wiki.fem.tu-ilmenau.de/> - **FeM-Wiki**

Permanent link:
<https://wiki.fem.tu-ilmenau.de/public/projekte/tooltime/headlight?rev=1387480454>

Last update: **2013/12/19 20:14**

